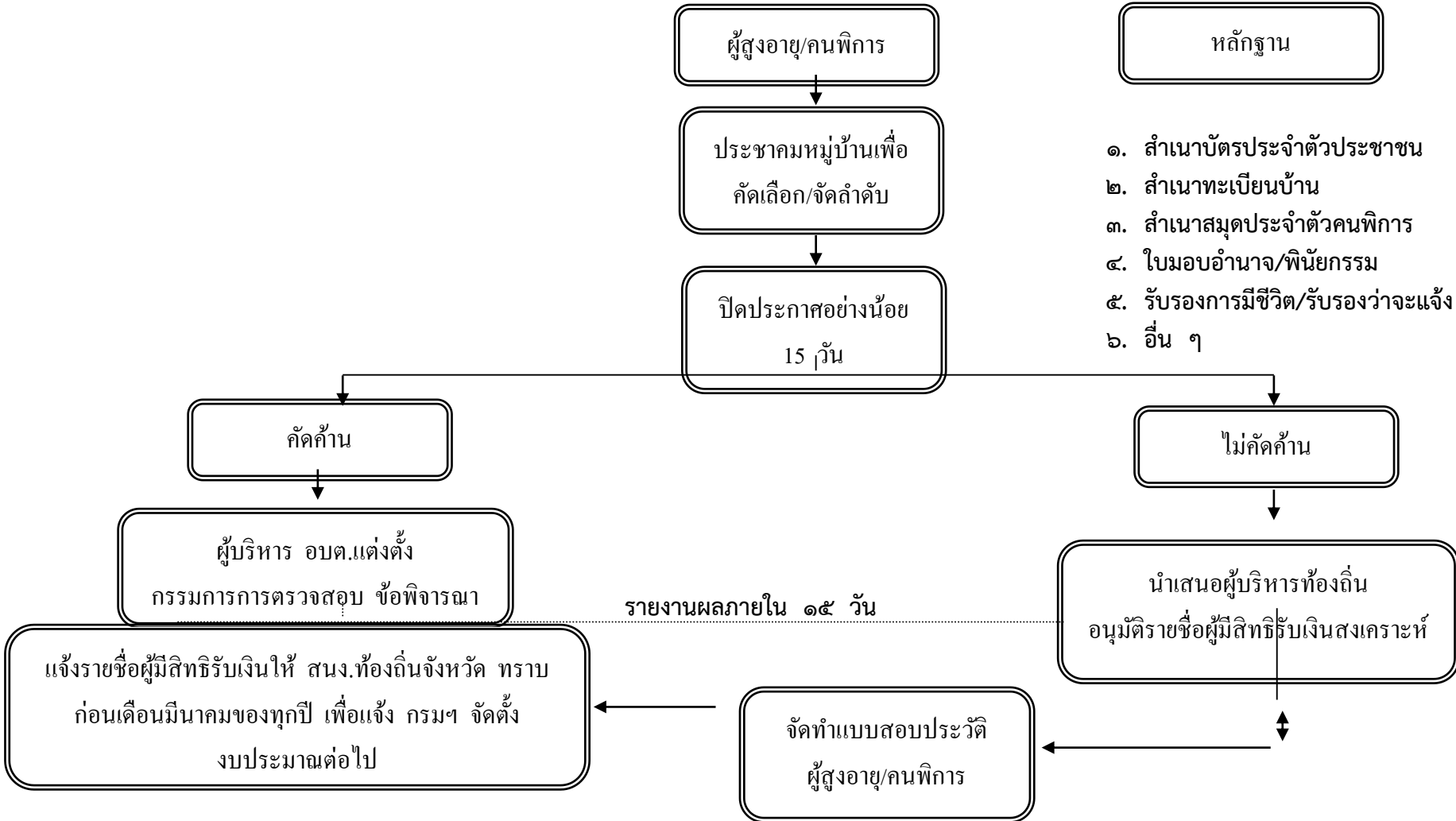


คู่มือสำหรับประชาชน
ขั้นตอน การพิจารณาคัดเลือกผู้สูงอายุ/คนพิการ



องค์การบริหารส่วนตำบลดอนเตย
อำเภอนาทม จังหวัดนครพนม

**ขั้นตอนการพิจารณาคัดเลือกผู้สูงอายุ/คนพิการ
ส่วนงานกองสวัสดิการสังคม องค์การบริหารส่วนตำบลดอนเตย**



- หลักฐาน
๑. สำเนาบัตรประจำตัวประชาชน
 ๒. สำเนาทะเบียนบ้าน
 ๓. สำเนาสมุดประจำตัวคนพิการ
 ๔. ใบมอบอำนาจ/พินัยกรรม
 ๕. รับรองการมีชีวิต/รับรองว่าจะแจ้ง
 ๖. อื่น ๆ

ไม่มีค่าธรรมเนียม

